



HELLOWみどり



お子様が風邪などの病気にかかり、保育園や幼稚園に通えない時に、お預かりする施設です。

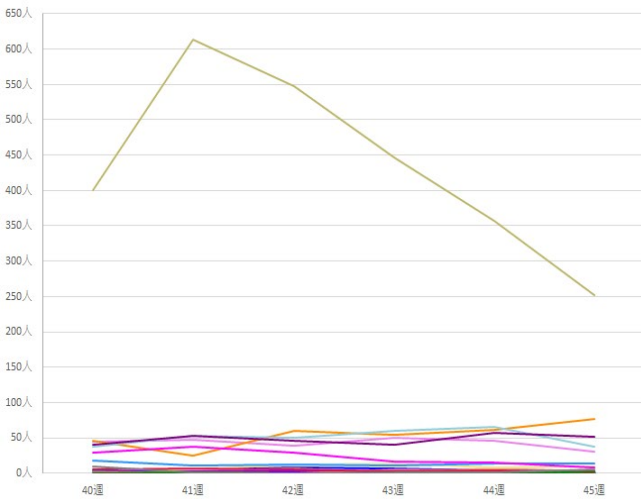
★新型コロナウイルス感染症の陽性者は、落ち着いてきてです。病児保育を、ご利用希望の方は、めざわこどもクリニックホームページ「病児保育室みどり」の受け入れ対応を参照してください。

先月の病児保育室みどり利用者とキャンセル数(2024.10月) (人)

利用者数	病名	認可等	ナーサリー等	その他	キャンセル数
26	急性咽喉炎・急性気管支炎・急性胃腸炎・嘔吐症・手足口病・アデノウイルス感染症	20	0	6	11

最近の感染症

色	麻	水	流行性	風	百日	溶	伝	手	突	不	マイ	R	感	流	急	咽	ヘル	イン	イン	イン	C
病名	疹	痘	性耳鼻科 腺炎	疹	咳	連菌 感染症	染性 紅斑	足口 病	発性 発疹症	明の 発疹症	マイコ プラズマ 感染症	R S ウ イル ス 感 染 症	感 染 性 胃 腸 炎	流 行 性 角 結 膜 炎	急 性 出 血 性 結 膜 炎	咽頭結 膜熱 アデノ ウイルス 感染症	ヘルバ ンギ ー ナ	イン フル エン ザ A 型	イン フル エン ザ B 型	イン フル エン ザ 臨 床 診 断 ・ 型 不 明	CO VI D 1 9
乳児							2	6					1						1		2
幼児						14	49	195	2	1	5	3	21	1			1	4			
小学生		2				15	26	45			28		14	2	2			2			
中学生								3			1		2					1			2
高校生								1										2			
成人						1		2			3		13	6				4	2	5	4
計	0	2	0	0	0	30	77	252	2	1	37	3	51	9	0	2	1	14	2	5	8



参照

浦和医師会 感染症サーベイランス委員会

調査期間 令和6年11月3日(日)~11月9日(土)

手足口病減少傾向

covit-19減少傾向

リンゴ病やマイコプラズマ小流行