



# HELLOWみどい



お子様が風邪などの病気にかかり、保育園や幼稚園に通えない時に、お預かりする施設です。

★新型コロナウイルス感染症の陽性者は、減少傾向です。病児保育を、ご利用希望の方は、めざわこどもクリニックホームページ「病児保育室みどい」の受け入れ対応を参照してください。

先月の病児保育室みどい利用者とキャンセル数(2024.9月) (人)

| 利用者数 | 病名         | 認可等 | ナーサリー等 | その他 | キャンセル数 |
|------|------------|-----|--------|-----|--------|
| 16   | 手足口病・急性咽頭炎 | 16  | 0      | 0   | 10     |

## 最近の感染症

| 色   | 麻 | 水 | 流行性 | 風 | 百日 | 溶連菌 | 伝染性 | 手足  | 突発性 | 不明の | マイコプラズマ | RSウイルス | 感染性 | 流行性 | 急性 | 咽頭結膜熱 | ヘルパンギーナ | インフルエンザA型 | インフルエンザB型 | インフルエンザ臨床診断・型不明 | COVID-19 |
|-----|---|---|-----|---|----|-----|-----|-----|-----|-----|---------|--------|-----|-----|----|-------|---------|-----------|-----------|-----------------|----------|
| 乳児  |   |   |     |   |    |     |     | 11  |     |     |         | 1      | 3   |     |    |       |         |           |           |                 |          |
| 幼児  |   | 1 | 1   |   |    | 20  | 27  | 298 | 7   | 1   | 8       | 2      | 12  | 4   |    | 1     | 3       |           |           |                 | 4        |
| 小学生 |   |   | 2   | 1 |    | 17  | 3   | 52  |     |     | 20      |        | 12  |     |    |       | 1       |           |           |                 | 3        |
| 中学生 |   |   |     |   |    | 3   |     | 1   |     |     | 3       |        | 5   |     |    |       |         |           |           |                 | 5        |
| 高校生 |   |   |     |   |    |     |     |     |     |     |         |        | 1   |     |    |       |         |           |           |                 | 4        |
| 成人計 |   |   |     |   |    |     |     | 6   |     |     |         |        | 5   | 5   |    |       |         |           |           |                 | 26       |
| 計   | 0 | 3 | 2   | 0 | 0  | 40  | 30  | 368 | 7   | 1   | 31      | 3      | 38  | 9   | 0  | 1     | 4       | 0         | 0         | 0               | 42       |

### 参照

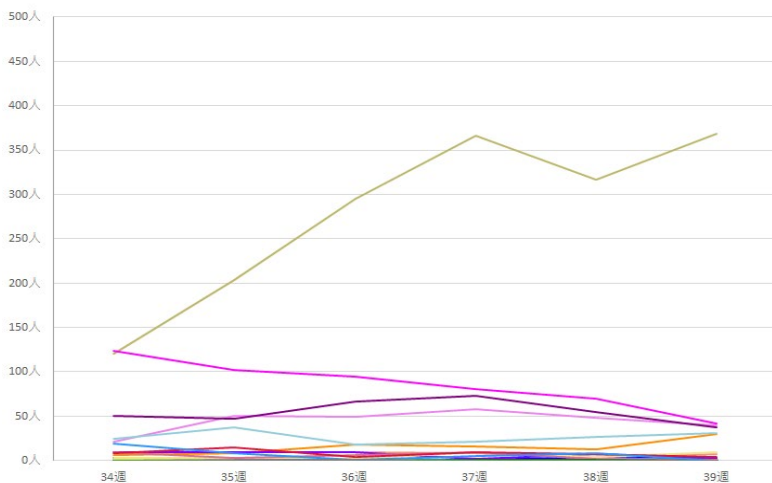
浦和医師会 感染症サーベイランス委員会

調査期間 令和6年9月23日(日)~9月28日(土)

手足口病再増加中

covit-19減少傾向

リンゴ病やマイコプラズマ増加傾向



2024年10月7日

めざわこどもクリニック